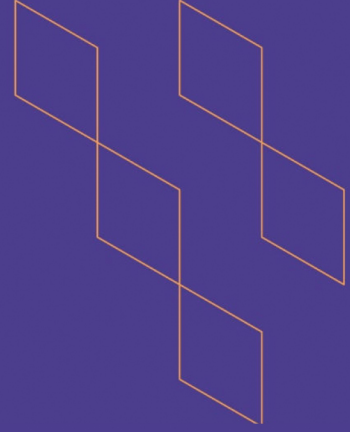




# توصيف المقرر الدراسي

## (بكالوريوس)



اسم المقرر: المنسوجات في التصميم الداخلي
رمز المقرر: 63322 دخل
البرنامج: <b>التصميم الداخلي</b>
القسم العلمي: الدراسات الفنية
الكلية: الآداب والفنون
المؤسسة: جامعة بيشة
نسخة التوصيف: 2
تاريخ آخر مراجعة: 1445/5/15



### جدول المحتويات

- 3..... أ. معلومات عامة عن المقرر الدراسي:
- 4..... ب. نواتج التعلم للمقرر واستراتيجيات تدريسها وطرق تقييمها:
- 5..... ج. موضوعات المقرر .....
- 5..... د. أنشطة تقييم الطلبة .....
- 6..... هـ. مصادر التعلم والمرافق: .....
- 6..... و. تقويم جودة المقرر: .....
- 7..... ز. اعتماد التوصيف: .....



## أ. معلومات عامة عن المقرر الدراسي:

### 1. التعريف بالمقرر الدراسي

1. الساعات المعتمدة: 2 ساعة معتمدة (1 عملي + 1 نظري)

### 2. نوع المقرر

أ	<input type="checkbox"/> متطلب جامعة	<input type="checkbox"/> متطلب كلية	<input checked="" type="checkbox"/> متطلب تخصص	<input type="checkbox"/> متطلب مسار	<input type="checkbox"/> أخرى
ب	<input checked="" type="checkbox"/> إجباري	<input type="checkbox"/> اختياري			

3. السنة / المستوى الذي يقدم فيه المقرر: (السنة الثالثة المستوى الدراسي الخامس)

### 4. الوصف العام للمقرر

يتناول هذا المقرر التعرف على أحدث الخامات المستخدمة في معالجة عناصر التصميم الداخلي كالستائر وأقمشة الأثاث وأغطية الجدران، وذلك من خلال التعرف على المسمى العلمي للخامة والمسمى التجاري، وكذلك التعرف على مواصفات الخامة وكيفية حسابها، وطرق التركيب والتنفيذ بها وأهم خصائصها. والطرق المستخدمة لصيانتها والمحافظة عليها.

### 5- المتطلبات السابقة لهذا المقرر (إن وجدت)

لا يوجد

### 6- المتطلبات المتزامنة مع هذا المقرر (إن وجدت)

لا يوجد

### 7. الهدف الرئيس للمقرر

يهدف هذا المقرر الى اكساب المهارات والمعارف للمنسوجات في التصميم الداخلي وانواعها المختلفة والتقنية الصحيحة في توظيف المفروشات المنزلية مع مراعاة الاساليب الفنية.

### 2. نمط التعليم (اختر كل ما ينطبق)

م	نمط التعليم	عدد الساعات التدريسية	النسبة
1	تعليم التقليدي	2	%100
2	التعليم الإلكتروني		
3	التعليم المدمج		

م	نمط التعليم	عدد الساعات التدريسية	النسبة
	<ul style="list-style-type: none"> <li>التعليم التقليدي</li> <li>التعليم الإلكتروني</li> </ul>		
4	التعليم عن بعد		

### 3. الساعات التدريسية (على مستوى الفصل الدراسي)

م	النشاط	ساعات التعلم	النسبة
1	محاضرات	15	50%
2	معمل أو إستوديو	15	50%
3	ميداني		
4	دروس إضافية		
5	أخرى		
الإجمالي		30	100%

### ب. نواتج التعلم للمقرر واستراتيجيات تدريسها وطرق تقييمها:

الرمز	نواتج التعلم	رمز نتائج التعلم المرتبط بالبرنامج	استراتيجيات التدريس	طرق التقييم
1.0	المعرفة والفهم			
1.1	تذكر مفهوم المفروشات والعوامل المؤثرة في طبيعة اقمشة المفروشات	2ع	المحاضرة والمناقشة والحوار	الاختبار النظري
1.2	تعدد الخصائص المميزة للأقمشة وطريقة حساب كل خامة	2ع	المحاضرة والمناقشة والحوار	الاختبار النظري
...	تحديد الأقمشة المستخدمة في الفراغات المختلفة والربط بينهما	2ع	المحاضرة والمناقشة والحوار	الاختبار النظري
2.0	المهارات			
2.1	تصنيف المفروشات المنزلية ومعرفة المناسب منها للفراغات المختلفة	2م	التطبيق العملي	التكليفات + الاختبار العملي
2.2	تقارن مميزات وعيوب كل من الأقمشة في التطبيق.	2م	التطبيق العملي	التكليفات + الاختبار العملي
2.3	تنفذ الاساليب الفنية والتقنية في الاظهار الصحيح لكل من ( الستائر، مفرش السرير، الوسائد، مفارش	2م	التطبيق العملي	التكليفات + الاختبار العملي



النسبة من إجمالي درجة التقييم	توقيت التقييم (بالأسبوع)	أنشطة التقييم	م
20%	الأسبوع العاشر	اختبار نظري فصلي	3
20%	الأسبوع الرابع عشر	امتحان نهائي عملي	4
30%	الأسبوع الخامس عشر	اختبار نظري نهائي	5

أنشطة التقييم (اختبار تحريري، شفهي، عرض تقديمي، مشروع جماعي، ورقة عمل وغيره).

## هـ. مصادر التعلم والمرافق:

### 1. قائمة المراجع ومصادر التعلم:

المراجع الرئيس للمقرر	المراجع المساندة	المصادر الإلكترونية	أخرى
المفروشات المنزلية - زينب عبد الحفيظ - مكتبة الشقيري - جدة .			الأسطوانات المدمجة التي تحتوي على تصميمات للأقمشة الحديثة و المتنوعة والتركيز على أساليب اظهار الخامات والعناصر المختلفة.

### 2. المرافق والتجهيزات المطلوبة:

متطلبات المقرر	العناصر
المقاعد المطلوبة للمواد التصميمية يجب ان لا يتجاوز العشرين مقعدا في الحجرة - عدد من الطاولات التي يجب ان لا يتجاوز العشرين طاولة رسم. - فصول خاصة للحاسب الآلي وعدد الأجهزة بعدد الطالبات بالشعبة والذي لا يتجاوز العشرين طالبة.	المرافق النوعية (القاعات الدراسية، المختبرات، قاعات العرض، قاعات المحاكاة ... إلخ)
* جهاز حاسب آلي * أجهزة عرض الشرائح والنماذج * جهاز عرض بوربوينت	التجهيزات التقنية (جهاز عرض البيانات، السبورة الذكية، البرمجيات)
لا توجد	تجهيزات أخرى (تبعاً لطبيعة التخصص)

## و. تقويم جودة المقرر:

طرق التقييم	المقيمون	مجالات التقييم
مباشر	الطلاب	فاعلية التدريس: نتائج الاختبارات الفصلية. - استبيان المقرر المعد من قبل أساتذة المقرر.

طرق التقييم	المقيمون	مجالات التقويم
		أنشطة منزلية وتدريبات
مباشر	أعضاء هيئة التدريس - قيادات البرنامج	<b>فاعلية طرق تقييم الطلاب:</b> 1- تقييم عضو هيئة التدريس للمقرر الدراسي. 2- نتائج الطلاب النهائية في المقرر. 3- تقارير الأداء الوظيفي لعضو هيئة التدريس من قبل رئيس القسم. 4- التقييم الذاتي لعضو هيئة التدريس
مباشر – غير مباشر	أعضاء هيئة التدريس - قيادات البرنامج	<b>مصادر التعلم:</b> 1- العمل على مراجعة توصيف المقرر كل بضع سنوات لمواكبة التطورات الحديثة. مراجعة لجنة الجودة للتوصيف ومراجعة لجنة الخطط والمناهج
مباشر – غير مباشر	أعضاء هيئة التدريس - قيادات البرنامج	<b>مدى تحصيل مخرجات التعلم للمقرر:</b> 1- المراجعة الدورية للمقرر من قبل لجنة الخطط الدراسية والجدول بالقسم. 2- تقييم المقرر من وجهة نظر عضو هيئة التدريس والطلاب باستخدام الأدوات العلمية المناسبة. -مراجعة نتائج الطلاب في المقرر وتقديم التغذية الراجعة في ضوءها.
		أخرى

المقيمون (الطلبة، أعضاء هيئة التدريس، قيادات البرنامج، المراجع النظير، أخرى (يتم تحديدها).  
طرق التقييم (مباشر وغير مباشر).

#### ز. اعتماد التوصيف:

مجلس القسم	جهة الاعتماد
1	رقم الجلسة
	تاريخ الجلسة